



# RAPPORT DE DURABILITÉ

## - 2022 -



- 6 EUROGERM EN 2022
- 7 CARTOGRAPHIE DE NOS PARTIES PRENANTES
- 8 EUROGERM DANS LA CHAÎNE ALIMENTAIRE
- 9 NOS CLIENTS
- 10 ÉVOLUTION DE NOTRE ENGAGEMENT RSE
- 11 FAITS MARQUANTS 2022
- 12 NOS OBJECTIFS DE DEVELOPPEMENT DURABLE
- 13 **PILIER GOUVERNANCE**
- 17 **PILIER SOCIAL**
- 22 **PILIER SOCIÉTAL**
- 30 **PILIER ENVIRONNEMENTAL**
- 35 INDICATEURS 2022



# BILAN ET PERSPECTIVES 2023

L'occasion d'un édito pour un rapport de durabilité, c'est d'abord et avant tout une occasion de mettre à jour notre identité, ce qui nous inspire, nous engage, ce que nous mettons en place, nos projets, notre projection court et moyen terme, ce que nous avons réalisé et ce que nous ambitionnons.

Le monde a changé et l'accélération de ce changement nous procure à la fois un enthousiasme et une espérance mais aussi un défi et une certaine quantité de stress pour être « à la hauteur ». EUROGERM est en prise directe avec la société civile, ses clients, ses collaborateurs, ses fournisseurs et toutes les autres communautés qui gravitent autour de notre écosystème. Ces changements affectent nos priorités, les besoins de nos clients et même nos valeurs.

Des progrès considérables ont été accomplis ces dernières années dans la normalisation et la quantification des indicateurs de performance des entreprises sur les critères environnementaux, sociaux et de gouvernance (ESG). Mais il est juste de dire que peu d'entreprises encore aujourd'hui atteignent les objectifs initiaux proposés. Et même pour celles qui progressent, elles le font par petites touches, sans entreprendre les changements stratégiques et opérationnels fondamentaux requis face aux défis qui nous sont proposés. Nous ne voulons pas être de celles-là. Nous pensons fondamentalement que la résilience de notre modèle économique est intimement liée à la démarche RSE sur toutes ses dimensions.



**“  
LE MONDE A CHANGÉ ET  
L'ACCÉLÉRATION DE CE CHANGEMENT  
NOUS PROCURE À LA FOIS UN  
ENTHOUSIASME ET UNE ESPÉRANCE**”

Nous avons engagé des processus de transformation ambitieux sur chacun de nos quatre piliers de durabilité (Gouvernance-Social-Sociétal-Environnemental) en donnant toute la cohérence sur l'esprit de collaboration :

- Collaborons avec nos clients pour trouver des innovations et positionnements alignés avec des objectifs environnementaux ambitieux,
- Collaborons avec nos collègues EUROGERM pour mieux dessiner nos principes managériaux modernes et adaptés à la société d'aujourd'hui,
- Renforçons nos échanges avec nos investisseurs pour financer nos développements sur des méthodes nouvelles et originales alignées sur des objectifs non financiers,
- Soyons promoteurs dans nos échanges en amont avec nos partenaires pour codévelopper des solutions distinctives,
- Les exemples ne manquent pas.

Vous trouverez dans ce rapport une stratégie en évolution dont nous savons qu'elle est en cours de maturation, donc incomplète. Nous l'acceptons et pensons que cette situation d'inconfort doit nous permettre une accélération notable de notre projet.

Nous renouvelons notre attachement profond à ce que la RSE représente pour notre avenir, nos talents, nos clients, nos communautés. Nous devons faire plus, nous sommes dans l'action pour réussir ensemble.

Bonne lecture

Jean-François Honoré  
CEO EUROGERM



# NOS PILIERS DE DURABILITÉ

## GOUVERNANCE

	Objectifs du groupe
Charte éthique	Loyauté des pratiques
Plan de progrès	Comité de pilotage RSE
	Relation parties prenantes
Performance RSE	Evaluation EcoVadis

## SOCIAL

Culture et talents au cœur de la stratégie

2022 : Orientation 100 % D.E.I.

Entreprise Apprenante

Formations internationalisées  
Connaissance de notre cœur d'activité  
Encourager l'alternance

QHSSE

## ENVIRONNEMENTAL

Bilan carbone
Achats responsables
Déchets & Eco-conception
Energie & Eau
Biodiversité

## SOCIÉTAL

Qualité produit

Innovation produit

Savoir-faire

Tartin'Art

Centre d'expertises ARPEGES

Co-développement  
Formation  
Innovation  
Incentive

Mécénat

Aide alimentaire  
Santé  
Education  
Biodiversité  
Ancrage territorial

# EUROGERM EN 2022

Créé en 1989, EUROGERM réalise 70% de son chiffre d'affaires à l'international, et emploie plus de 600 collaborateurs dans le monde, répartis sur l'ensemble des continents.

## NOTRE MISSION

Nous concevons, produisons et commercialisons des correcteurs de meunerie, améliorants de panification, ingrédients techniques, prémix et avant-produits de pâtisseries-traiteur afin d'améliorer la régularité, la qualité et pour mieux valoriser les produits de la filière blé-farine-pain-pâtisserie-traiteur.

Le couple produit et service nous permet d'accompagner sur mesure nos clients, quel que soit leur secteur d'activité.

## NOTRE VISION

### Nourrir un avenir meilleur

Nous sommes convaincus que chacun, individu ou entreprise, a un rôle à jouer pour répondre aux grands défis de demain. À notre échelle, nous souhaitons avoir un impact bénéfique par la conception de produits toujours plus sains, innovants et gourmands.

Attentifs à la provenance et à la qualité des ingrédients, dans une quête permanente d'excellence, tant au niveau des process que des relations humaines, nous agissons jour après jour pour le bien nourrir et le bien-être de chacun.

## NOTRE AMBITION

### Ensemble, réussir

Dans un contexte de consommation mondiale croissante d'aliments à base de céréales, nous avons pour vocation d'accompagner nos clients et nos collaborateurs dans leur évolution, cette stratégie s'appuie sur une double approche :

- Faire grandir les collaborateurs à l'échelle du groupe, faire grandir nos clients et les clients de nos clients
- Diversifier notre offre de produits et services afin d'être en mesure de répondre à toute forme de demande en France comme à l'international.

**626**  
Collaborateurs

**90/100**  
Index égalité  
femmes-hommes  
(périmètre France)

**100%**  
D.E.I. Oriented

**+ de 700**  
Fournisseurs

**+ de 4000**  
Formules

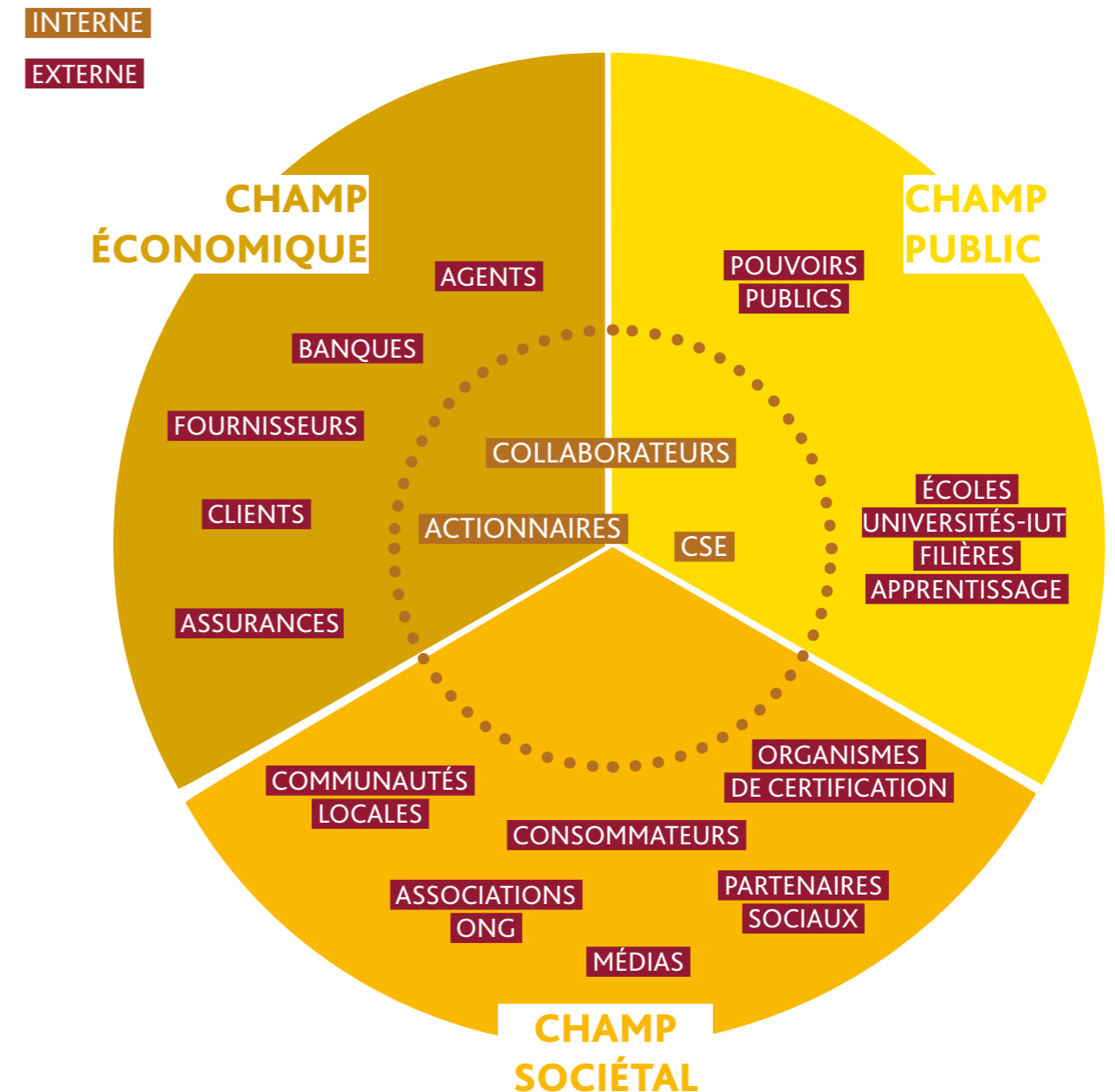
**700**  
Matières  
Premières

**12**  
Sites  
de production

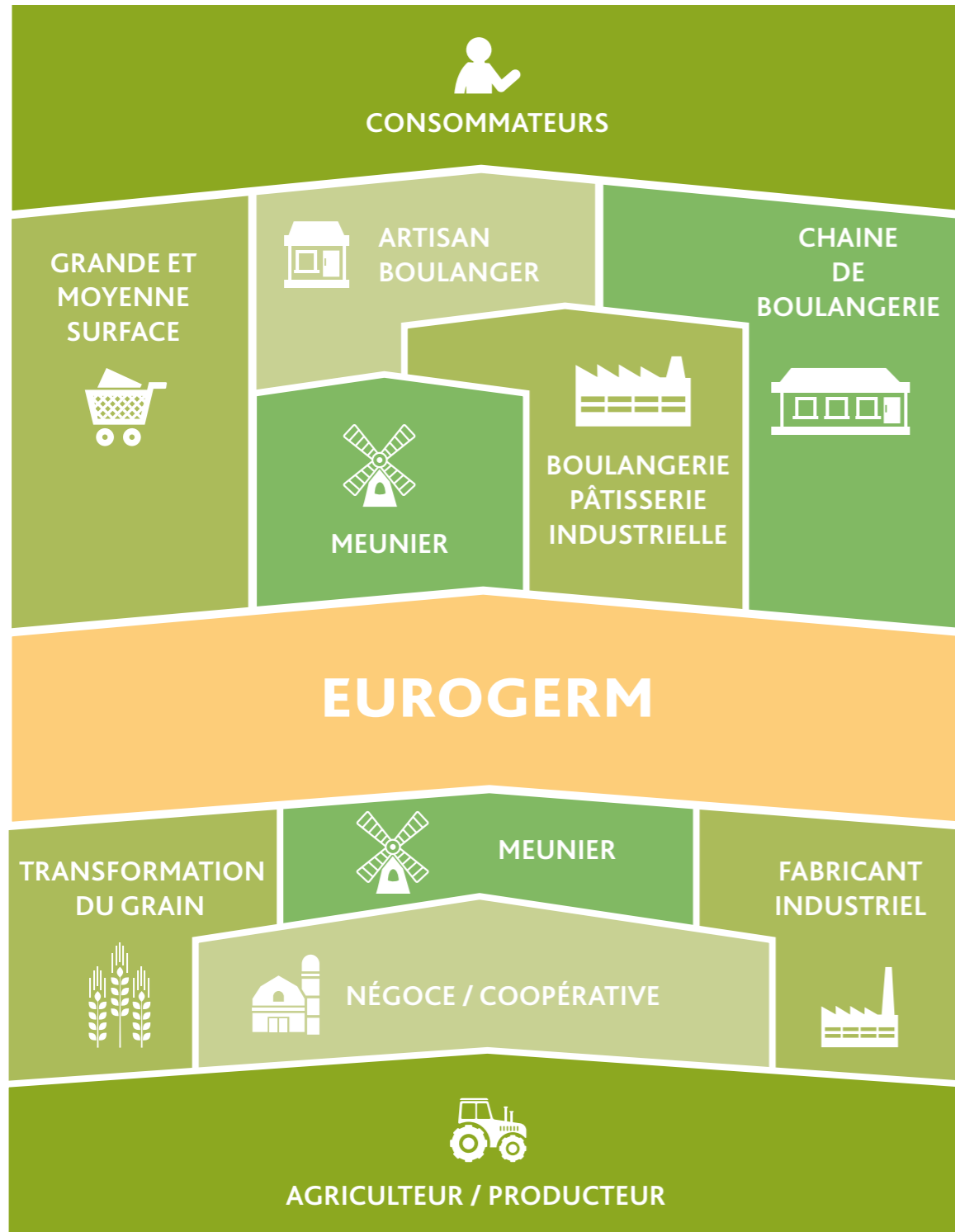
**85**  
Pays livrés

**66700 T**  
Commercialisées






# CARTOGRAPHIE DE NOS PARTIES PRENANTES



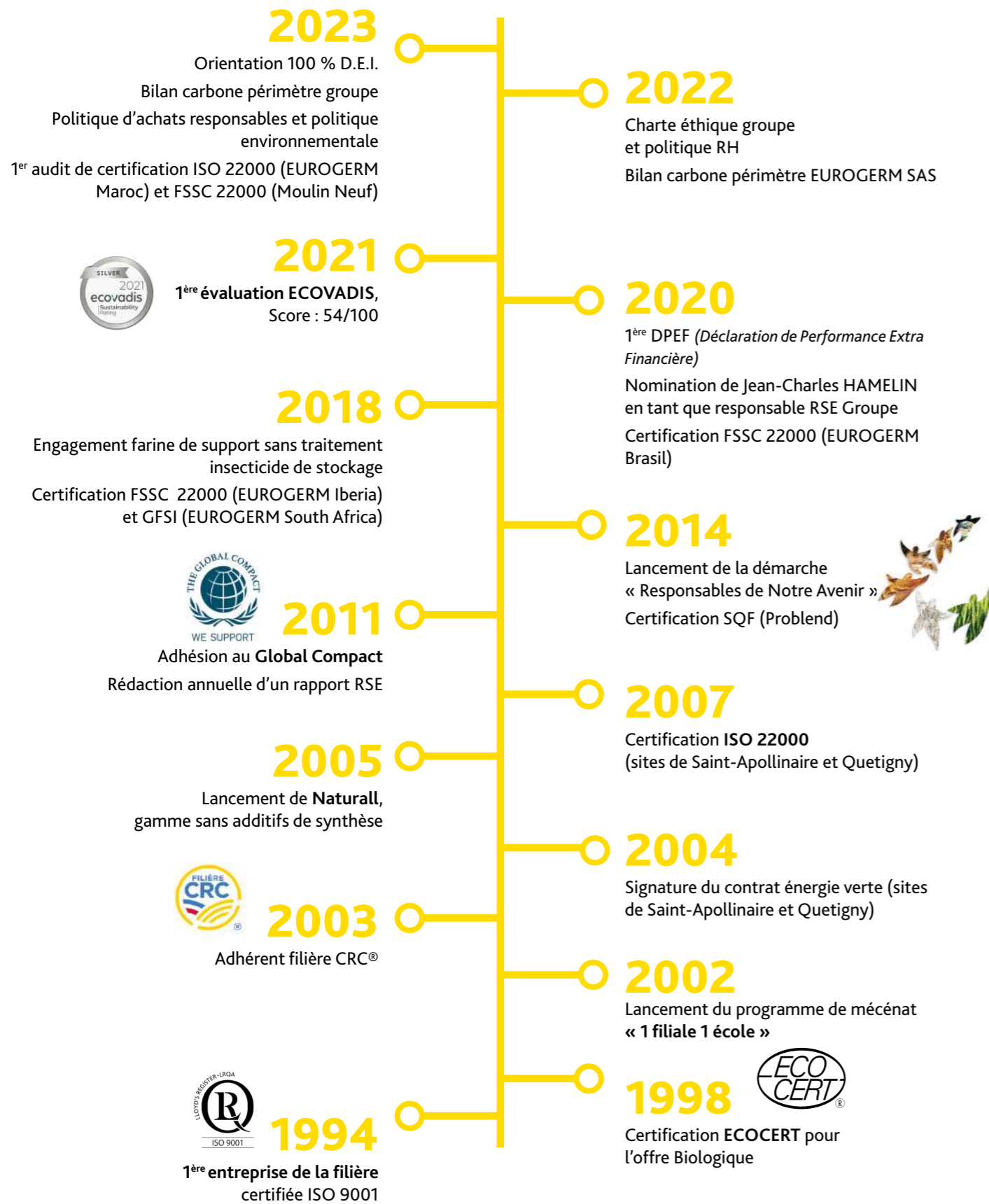
# EUROGERM DANS LA CHAÎNE ALIMENTAIRE



## NOS CLIENTS

QUI SUIS-JE ?	CE QUE JE RECHERCHE...	MESURE DE SUCCÈS
<p><b>THOR</b> Le négociateur</p>  <p>THOR commercialise des produits qu'il peut fabriquer ou distribuer, il est un acteur pouvant se situer à différents niveaux de la filière Son principal (unique) levier de décision est le prix qu'il contrôle et négocie. La relation est transactionnelle et peut être remise en cause à tout moment.</p>	<p>THOR définit son besoin au travers d'une maîtrise de ses coûts d'achat.</p>	<p>Prix de vente.</p>
<p><b>JEFF</b> Le distributeur</p>  <p>JEFF vend des produits EUROGERM via son propre réseau de distribution. Ses efforts se concentrent autour d'une chaîne logistique maîtrisée vis-à-vis de ses clients. Il entretient une relation de confiance avec ses fournisseurs et s'appuie sur leur savoir-faire pour optimiser la commercialisation et la promotion des produits qu'il distribue.</p>	<p>JEFF doit optimiser ses flux pour garantir sa meilleure rentabilité.</p>	<p>Total profit (Vol. &amp; Marge unitaire) Fonds de roulement.</p>
<p><b>FRED</b> Le technique</p>  <p>FRED incorpore des ingrédients séparés ou formulés dans ses produits dits intermédiaires dans la filière. Ses clients les transforment en produits finis pour les consommateurs. Il nécessite une assistance technologique très variable selon les cas. Il est sensible à la fourniture de services, plus ou moins larges en fonction de ses ressources internes, et développe une relation de proximité qui peut être très forte avec ses fournisseurs.</p>	<p>FRED a besoin de produire en quantité, tout en optimisant ses coûts de production.</p>	<p>Volume. Marge unitaire.</p>
<p><b>LIA</b> La technologique</p>  <p>LIA utilise des ingrédients séparés ou formulés pour fabriquer des produits finis à destination du consommateur. Elle les vend à ses clients qui en assurent la commercialisation. Elle possède un savoir-faire technologique plutôt élevé qui requiert de ses fournisseurs une collaboration régulière et soutenue, dans le cadre d'une relation professionnelle de confiance. Lia pourra être sensible à de l'innovation préférentiellement en lien avec les aspects techniques et technologiques du métier.</p>	<p>LIA doit maîtriser la production de ses unités de fabrication, garantir leur rentabilité. L'innovation notamment technologique est un atout.</p>	<p>Marge brute par ligne de produit. Retour sur investissement.</p>
<p><b>LOLA</b> La créative</p>  <p>LOLA fabrique des produits finis à destination du consommateur dans lesquels elle incorpore des ingrédients séparés ou formulés en fonction des objectifs visés. Elle propose une offre étendue qu'elle commercialise via ses clients professionnels ou en direct dans ses chaînes de magasins. Sensible à l'innovation, celle-ci pourrait être parfois plus marketing que technologique. Elle collabore avec ses fournisseurs et développe une relation de proximité qui peut être très forte.</p>	<p>LOLA doit garantir la rentabilité de ses unités de fabrications ou/et de ses chaînes de magasins. L'innovation notamment de positionnement de ses produits finis est un atout.</p>	<p>Marge brute par ligne de produit. €/m<sup>2</sup></p>

# ÉVOLUTION DE NOTRE ENGAGEMENT RSE



# FAITS MARQUANTS 2022

**1 EUROGERM KB**  
Renforcement de notre présence en Amérique du Nord avec l'acquisition de KB Ingredients, spécialiste de la fabrication, conditionnement et distribution d'ingrédients boulangers.

**2 ESTRALI EUROGERM**  
Rénovation de l'intégralité des bureaux et vestiaires.

**3 EUROGERM ANDINA**  
Rénovation des bureaux et de la zone de production. Stations de mélange passant d'une capacité de 1 000 t/an à 3 000t/an.

**4 EUROGERM BRASIL**  
Investissement et rénovation centre de formation et démonstrations clients.

**5 EUROGERM FRANCE**  
Inauguration d'ETIC (EUROGERM Technological Innovation Center), notre centre de recherche & développement dédié aux traitements des céréales et à la biofermentation.

**6 EUROGERM IBERIA**  
Investissement en production dans l'aménagement de la station d'ensilage.

**7 EUROGERM DEUTSCHLAND**  
Visite d'une classe de l'école de Maintal, située dans un quartier défavorisé, dans le but de faire découvrir l'entreprise aux enfants.

**8 EUROGERM SÉNÉGAL**  
Organisation d'un séminaire les 17 et 18 novembre, sur le thème : « du blé au pain, performance et circuits locaux, les clés d'un avenir durable » clôturé par une soirée festive pour célébrer les 20 ans de la filiale créée par Amadou Seck. 20 ans d'un développement constant, permis par d'importants moyens de production et de stockage, par des actions techniques et commerciales pertinentes et par une dévotion sans faille envers les clients mais aussi envers les populations locales.

**9 EUROGERM SOUTH AFRICA**  
À la suite de graves inondations à Durban ayant engendré des dégâts importants, la filiale a dû faire évoluer son mode de gouvernance, en créant un Comité de Direction qui a désigné un responsable CSR. Cela a conduit à des actions très concrètes de solidarité, notamment la reconstruction de structures pour l'orphelinat « Lilly of the Valley ».



# NOS OBJECTIFS DE DÉVELOPPEMENT DURABLE

EUROGERM est signataire du pacte mondial réseau France depuis 2011, cet engagement volontaire en matière de développement durable regroupant plus de 13 000 participants dans 170 pays, nous confirme que nous avons un rôle à jouer dans la construction d'un monde plus stable, inclusif et durable.

Au fil des années, nous n'avons jamais cessé de structurer notre stratégie autour des 17 objectifs de développement durable, dont 13 prioritaires pour EUROGERM.



# 1

## Pilier Gouvernance

Pilier central de notre démarche RSE, la gouvernance prend en compte l'intérêt commun de l'entreprise et des parties prenantes. En incluant notre stratégie RSE dans notre stratégie globale, nous visons l'uniformisation de nos pratiques à l'échelle du groupe.

Notre objectif, concilier 3 principes :

- LA RESPONSABILITÉ : assumer chaque acte et rendre compte à l'ensemble des parties prenantes.
- L'INTÉGRITÉ : respecter certaines valeurs qui révèlent de l'honnêteté dans la gestion quotidienne de l'entreprise.
- LA TRANSPARENCE : transmettre des informations pertinentes à toutes les parties prenantes.



**2** FAIM «ZÉRO» **8** TRAVAIL DÉCENT ET CROISSANCE ÉCONOMIQUE

## OBJECTIFS DU GROUPE

Nous avons conscience de l'importance de nos enjeux RSE à l'échelle de la société. La vision RSE est entièrement englobée dans la stratégie de l'entreprise. Elle est impulsée par les instances dirigeantes jusqu'aux équipes opérationnelles. La démarche de reporting extra-financier du groupe répond aux exigences de nos parties prenantes. Cela nous permet de mesurer nos actions et décisions et de déployer notre plan d'actions.

Nous répondons aux recommandations (cadre d'engagements universel) du Pacte Mondial des Nations Unies et ses 17 Objectifs de Développement Durable (ODD) mais également nous anticipons les futures réglementations européennes : Corporate Sustainability Report Directive (CSRD) et taxonomie qui entreront en vigueur en 2025. Nous devons créer de la valeur économique, tout en préservant notre capital naturel et en valorisant notre capital humain.

**8** TRAVAIL DÉCENT ET CROISSANCE ÉCONOMIQUE **16** PAIX, JUSTICE ET INSTITUTIONS EFFICACES

## RESPECT DES LOIS ET DES OBLIGATIONS RÉGLEMENTAIRES

Les acteurs du groupe s'engagent à promouvoir les produits et les services de façon honnête et loyale. L'ensemble des collaborateurs et les acteurs du groupe s'engagent à ne solliciter ou n'accepter aucun don, paiement ou contrepartie à visée corruptrice de la part de nos clients et de nos fournisseurs.

Un dispositif de prévention et de détection de la corruption conforme aux exigences de la Loi Sapin 2 a été déployé courant d'année 2022. Il inclut la formation de tous les salariés du groupe, en mettant l'accent sur la formation des collaborateurs les plus exposés au risque de corruption.

Une charte éthique a été formalisée début 2022 pour le groupe EUROGERM. S'appuyant sur les valeurs de la déclaration universelle des droits de l'homme, et sur la déclaration de l'Organisation internationale du travail, promouvant la protection de l'environnement et la lutte contre la corruption, les signataires-fournisseurs, agents commerciaux et acheteurs s'engageront à respecter les principes énoncés dans cette charte.

La création de cette charte s'accompagne de la désignation d'une Référente Éthique ainsi que d'une procédure de lanceur d'alerte visant à protéger tout collaborateur d'EUROGERM qui serait témoin ou victime de comportements ou d'actions contraires à cette charte, au règlement intérieur ou à la loi, et qui souhaiterait le signaler.

## DÉPLOIEMENT DE NOTRE CHARTE ÉTHIQUE GROUPE

“ La parole à...



Eleonore BONOMI-DUNOYER  
Responsable Juridique et Référente Éthique Groupe

*L'éthique, c'est poser un cadre de respect et de sécurité pour l'entreprise et tous ses collaborateurs. C'est une manière de vivre et de travailler, qui façonne des valeurs qui nous profitent à tous. L'éthique est l'affaire de chacun et vous n'êtes pas seuls !*



Mauricio LAURIA SANDRI  
Directeur Général EUROGERM Brasil

*L'éthique, c'est réfléchir ensemble à la meilleure façon de mieux vivre ensemble. C'est le perfectionnement de la coexistence. C'est montrer par l'exemple, que la réussite est le fruit du travail sérieux et du respect envers tous. C'est l'honnêteté et l'empathie.*



**13** MESURES RELATIVES À LA LUTTE CONTRE LES CHANGEMENTS CLIMATIQUES

## DÉPLOIEMENT RSE : COMITÉ DE PILOTAGE GROUPE

Pour répondre aux enjeux auxquels le groupe doit faire face, il est important d'agir en cohérence avec nos valeurs. La RSE est un réel projet de cohésion d'équipe. Notre comité de pilotage RSE est composé de représentants RH, qualité, communication et achats des différentes business units et est animé par le responsable RSE. L'objectif est de déployer la feuille de route, d'uniformiser nos pratiques tout comme les indicateurs.

Un reporting RSE est initié au niveau du groupe. Des indicateurs sont déterminés et collectés sur l'ensemble des business units afin d'établir une vision commune de nos résultats sur un plan social, sociétal et environnemental dans l'intérêt de mettre en place un plan de progrès global, selon la maturité de chaque site.



“ La parole à...



Sonia PEREZ  
Responsable Qualité, Sécurité Alimentaire et Gestion des laboratoires EUROGERM Iberia

*La RSE n'est pas une mode, mais une manière de voir la vie et de comprendre notre relation en tant qu'individu et en tant que partie prenante d'une entreprise avec notre environnement. C'est protéger et prendre soin de nos ressources et des acteurs avec lesquels nous interagissons chaque jour. L'implantation et le déroulement d'un système RSE ne peuvent pas être développés seuls. Faire partie de ce comité est très important pour moi pour la possibilité de partager nos idées, nos différents besoins avec l'objectif de trouver des axes communs de travail et de les appliquer selon les spécificités de chaque business unit. C'est un espace qui me permet d'échanger des bonnes pratiques avec des collaborateurs qui ont la même ambition qui va au-delà d'offrir des produits et services sûrs et de qualité. Sentir que je fais partie d'une équipe qui se soucie vraiment de faire les choses différemment, nous incite à étudier comment améliorer notre travail à tout niveau. Je suis vraiment fière de faire partie de ce comité.*

**17** PARTENARIATS POUR LA RÉALISATION DES OBJECTIFS

## RELATION AVEC LES PARTIES PRENANTES

Nous sommes adhérents dans le Club engagement durable lancé par le pôle de compétitivité VITAGORA. Réunissant des entreprises agro-alimentaires de la région Bourgogne-Franche-Comté, ces rencontres permettent de partager nos bonnes pratiques et nos expériences avec bienveillance. Différents sujets sont abordés comme le bilan carbone ou comment impliquer les collaborateurs dans une démarche RSE.

Nous sommes également adhérents OREE, association multi-acteurs qui anime et fédère des acteurs autour de l'environnement. OREE rassemble des entreprises, collectivités, associations professionnelles, environnementales et institutionnelles.

L'action de cette association se concentre autour de 3 axes :

- La biodiversité ou comment intégrer la biodiversité dans la stratégie de l'entreprise
- L'économie circulaire recouvrant les démarches centrées à la fois sur les produits, services et équipements.
- Le reporting RSE en lien avec la réglementation européenne

Véritable source d'inspiration, ces réseaux vertueux nous permettent d'enrichir nos actions en initiant des synergies avec d'autres entreprises.





## ÉVALUATION ECOVADIS



Pour la seconde année consécutive, nous avons réalisé notre évaluation ECOVADIS pour le groupe. Cette évaluation nous permet d'avoir un état des lieux par un organisme indépendant, et cela, en toute transparence. Les points d'amélioration mis en avant nous permettent de progresser dans nos pratiques. En 2022, la mise en place d'une politique RH et d'une charte éthique a permis une amélioration nette de notre note de 10 points. Deux sujets seront prioritaires en 2023, la mise en place d'une politique d'achats responsables et d'une politique environnementale que nous déploierons à l'ensemble de nos filiales et de nos fournisseurs.

### “ La parole à...



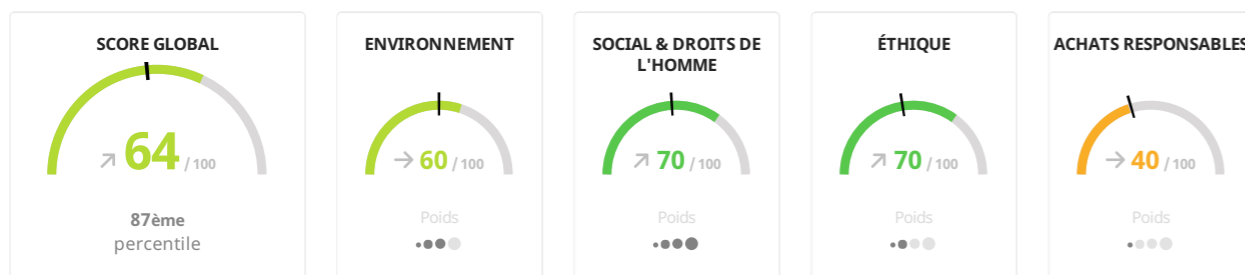
Jean-Charles HAMELIN  
Responsable RSE Groupe

*Suite à la demande de plusieurs clients, nous nous sommes engagés dans l'évaluation EcoVadis pour le groupe en septembre 2021. Nous l'avons pris comme une opportunité, cela nous a permis de faire un état des lieux de nos pratiques ESG. C'est similaire à un audit, chaque réponse doit être justifiée par des preuves documentaires. Nous sommes médaille d'argent pour la seconde année consécutive, avec une progression de 10 points en 2022, ce qui nous classe dans les 25 % des meilleures entreprises de notre secteur d'activité. Nous devons néanmoins progresser sur la partie environnement et achats responsables, notre feuille de route est toute tracée.*

### ZOOM SUR

#### PERFORMANCE EN MATIÈRE DE RSE

Performance en matière de RSE ● Insuffisante ● Partielle ● Modérée ● Avancée ● Excellente — Score moyen



SCORE GLOBAL DE PERFORMANCE RSE

+ 10 POINTS



## Pilier Social

EUROGERM est un groupe international qui rayonne au sein d'un secteur de niche où les enjeux business et d'innovation se jouent sur tous les continents, et qui est né d'une forte culture entrepreneuriale.

EUROGERM est 100% tourné vers la diversité, l'éthique et l'inclusion et cultive le bien-être au travail au quotidien.

## CULTURE ET TALENTS AU CŒUR DE LA STRATÉGIE

EUROGERM offre de nombreux défis et opportunités à des personnes engagées qui font la différence. Le groupe recherche des personnes qui démontrent ces valeurs D.E.I. ainsi que l'excellence, la collaboration, le travail d'équipe et l'orientation client. Avec pour mission de positionner la culture et les talents au cœur de la stratégie de développement du Groupe EUROGERM, Véronique Wegener a rejoint EUROGERM en tant que DRH groupe en 2022.

“

Sasha PIZARRO  
Directrice Ressources  
Humaines Estrali EUROGERM



*EUROGERM est un groupe très inclusif. Dès mon arrivée je me suis sentie bienvenue et enthousiaste de travailler avec ce groupe international et de coopérer avec mes collègues de tous les pays parce que cela m'aide à ouvrir mon esprit, à connaître différentes façons de faire les choses dans un environnement professionnel, mais aussi à être disponible pour comprendre d'autres cultures. Les collaborateurs d'EUROGERM sont très ouverts, enthousiastes et désireux de partager afin de créer des solutions plus agiles et innovantes. L'objectif de l'organisation est de respecter la diversité des idées, des capacités, des antécédents, des apprentissages, de l'éducation, du sexe, etc. afin d'obtenir de meilleures perspectives et de meilleurs résultats.*



“

La parole à...

Véronique WEGENER  
Directrice Ressources  
Humaines Groupe



*EUROGERM est un groupe qui rayonne depuis plus de 30 ans au sein de la filière Blé-Farine-Pain-Pâtisserie. Nous offrons une interface à forte valeur ajoutée dans un secteur où les enjeux business et innovation sont internationaux. Notre groupe est né d'une culture entrepreneuriale toujours active. À mon arrivée, j'ai pu ressentir immédiatement dans mes interactions avec l'ensemble des pays et des collaborateurs d'EUROGERM à quel point les relations humaines et les valeurs sont fortes et fédératrices au sein du groupe où l'on est toujours accueilli par le sourire et par beaucoup d'ouverture. Les enjeux de fort développement poursuivis aujourd'hui par la voie de croissance interne et externe nécessitent d'accompagner les changements tout en capitalisant sur cette culture et sur les talents pour aller plus loin. C'est ce positionnement RH qui m'a donné envie de rejoindre les équipes et les projets d'EUROGERM. Dans un premier temps après mon arrivée, nous avons décidé d'établir une véritable orientation D.E.I. (Diversité Équité et Inclusion) pour notre marque employeur en France où se situe le cœur historique, mais aussi dans l'ensemble de nos entités dans le monde. Le pilier social de notre politique RSE en 2022 a ensuite vu les premières initiatives qui ont suivi cette orientation. Nous sommes une ETI, nos politiques doivent se transformer rapidement en prises d'actes concrètes perçues et comprises par tous pour être durables.*



## 2022 : ORIENTATION 100 % D.E.I.

Parce que nous sommes en croissance le groupe offre dans l'ensemble de ses pays de nombreux défis et opportunités à des personnes engagées qui font la différence. À compter de 2022, tous les nouveaux contrats français de recrutement mentionnent cette orientation D.E.I., nos prestataires sont sélectionnés pour leur capacité à valoriser auprès des candidats et dans leur fonctionnement ces valeurs. 100 % des offres présentes sur notre site internet le mentionnent également.

### Actions en faveur du respect des Diversités

Depuis 2022, en France, tous les collaborateurs amenés à réaliser des entretiens de recrutement reçoivent systématiquement un document d'information et de sensibilisation sur comment chasser les biais et éviter les discriminations à l'embauche. Les équipes RH sont en soutien à la mise en œuvre de ce principe afin d'en garantir le respect et d'en expliquer l'intérêt et les adaptations en cas de besoin. Cette démarche sera diffusée dans l'ensemble du groupe en 2023.

### Actions en faveur de l'Équité

Nos engagements ont été exprimés et inscrits dans une Charte éthique, créée et diffusée en 2022 dans tous les pays du groupe.

En France, tous les cadres ont reçu une formation dédiée et participé à des ateliers de mises en situation et tous les managers ont reçu un kit de retour vers les équipes pour cascader auprès des collaborateurs. Ainsi, cette charte est intégrée au package de bienvenue de tous les nouveaux collaborateurs qui rejoignent EUROGERM.

En 2023, EUROGERM va amplifier sa communication sur l'importance de l'éthique et du respect au sein du groupe et déployer des sessions de formation / sensibilisation « on line » sur le harcèlement moral, le harcèlement sexuel et sur les agissements sexistes, à destination de tous les collaborateurs de l'entreprise.

Le volet social de la Charte éthique repose sur 5 axes :

- L'égalité des chances pour tous et la non-discrimination
- La lutte contre le travail des enfants et le travail forcé
- La lutte contre le travail dissimulé
- La lutte contre le harcèlement moral et sexuel
- La santé / hygiène / sécurité

### Actions en faveur de l'Inclusion

2022 : EUROGERM France se mobilise encore plus pour faciliter l'intégration du handicap dans le milieu professionnel. Après le partenariat réussi en septembre 2021 avec l'H'activateur de Compétences (Dispositif partenaire de Cap emploi 21) qui accompagne individuellement au retour à l'emploi et à la formation les personnes en situation de handicap, l'entreprise a choisi un dispositif ludique pour sensibiliser ses collaborateurs français.

## PRINCIPALES INITIATIVES MISES EN PLACE

- Du 13 juin au 07 juillet 2022, EUROGERM France a donc participé à la 2<sup>ème</sup> édition de la compétition inter-entreprises de l'Agefiph "L'Activ' Challenge". Ce fut un temps fort de sensibilisation avant l'été, l'occasion d'informer, de sensibiliser et de créer un événement autour du handicap dans notre entreprise. 3 semaines de challenges 100 % numériques pour l'ensemble de nos collaborateurs.

- Pour poursuivre nos intentions d'inclusion concrètement, EUROGERM France a répondu positivement quand Cap Emploi nous a sollicités pour accueillir une demandeuse d'emploi en situation de handicap pour lui permettre de découvrir de nouveaux métiers. Une semaine d'insertion a été organisée en septembre 2022 dans les services ADV et HSSE afin de permettre d'observer et d'échanger avec nos assistantes des ventes, notre animatrice HSSE et son responsable.

ZOOM SUR



- Pour clôturer l'année 2022, EUROGERM a choisi le 3 décembre, « Journée internationale des personnes handicapées », pour communiquer sur l'importance d'agir en faveur de ce public riche par ses différences et rappeler qu'EUROGERM soutient dans l'emploi les personnes handicapées. Différents dispositifs pilotés par notre référente handicap - Camille DELBRAY - Assistante RH sont déployés : horaires adaptables, bureaux ajustables, casque audio adapté...



## POSITIONNEMENT D'EUROGERM COMME UNE ENTREPRISE APPRENANTE

Afin de pouvoir mobiliser les compétences nécessaires à nos divers projets et afin de proposer à nos collaborateurs des parcours enrichissants, EUROGERM œuvre pour le déploiement de la formation de ses salariés.

### Onboarding internationalisé

815 heures de formations ont été organisées au siège du groupe EUROGERM et dédiées aux collaborateurs internationaux, dont 45 % menées par des collaborateurs français.

5102 heures de formations en 2022 en France soit 27 heures par an consacrées en moyenne à la formation par individu.

### Formations en contexte international

Groupe international : plus de 60 collaborateurs d'EUROGERM France suivent depuis 2022 des cours de langues (anglais, espagnol, portugais) pour favoriser leur évolution dans ce contexte international ; que cela soit pour améliorer leurs échanges en interne auprès des collègues des autres filiales, ou à l'externe avec des clients, prospects, prestataires...

### Pour une meilleure connaissance de notre cœur d'activité et de notre filière

La connaissance de nos activités et de notre secteur est primordiale pour les collaborateurs EUROGERM. Cela permet de s'inscrire dans une démarche globale et de mieux comprendre le sens des missions et rôles de chacun.

Objectif : donner les moyens de se situer au sein de notre écosystème pour prendre les bons caps pour avancer.

Nous avons mis en place l'organisation de formations internes sur la filière, les métiers, les collègues, notre structure, nos innovations... Toujours avec l'optique d'une organisation efficiente et durable, plus de 18 % des formations 2022 ont été dispensées par des formateurs internes.

### Blé au pain

Plus de 10 % des collaborateurs ont suivi en 2022 la formation "Blé au pain". Elle est dispensée aux salariés principalement nouveaux dans l'objectif de leur faire découvrir davantage le processus de panification et nos expertises.

Au cours de cette journée de formation, ils abordent principalement les modules de formation suivants :

- Approche agronomique et Ingrédients : rôle et effet en panification (théorique)
- Le contexte réglementaire
- Visualisation au fournil du rôle technologique des ingrédients (pratique)
- L'analyse sensorielle dans le contrôle des produits finis
- Présentation de l'expertise Pâtisserie et visualisation des produits.

### Encourager l'alternance

EUROGERM France, entreprise apprenante où le savoir-faire né de plus de 30 ans d'expertise et de relations client de qualité accueille des alternants au sein des différents sites du groupe. Cela permet de former des étudiants aux compétences et savoir-faire de l'entreprise, de découvrir et d'apprendre des métiers variés et développer leurs savoir-être professionnels pour naviguer dans le monde du travail. 19 alternants ont été accueillis en 2022 en France.

## “ La parole à... ”

Chloé VOLAND  
Chargée de mission RSE  
EUROGERM France



*Être alternant chez EUROGERM, c'est évoluer dans une entreprise de savoir-faire et bienveillante tout en ayant l'opportunité de partager ses connaissances et compétences de formation. L'alternance a permis de me construire une solide expérience professionnelle qui a donné davantage de sens à mes études. Quoi de mieux que l'alternance pour apprendre en travaillant et travailler en apprenant !*

## ZOOM SUR



### la Journée découverte et expertise

Organisée 2 fois par an, cette journée permet à tous les nouveaux collaborateurs français de mieux connaître le cœur de nos activités. Des présentations et des visites du fournil d'essais, du laboratoire physico-chimique, du laboratoire d'évaluation sensorielle, de la production et de la R&D sont organisées. Un livret de jeux apprenants et des dégustations rythment la journée.

## QUALITÉ, HYGIÈNE, SANTÉ, SÉCURITÉ, ENVIRONNEMENT

L'année 2022 s'est déroulée dans la continuité de notre objectif principal : la réduction des risques à la source dans le but de préserver la santé de nos collaborateurs.

De nombreux projets ayant vocation à améliorer les conditions de travail de nos équipes ont vu le jour :

- Un escalier hélicoïdal de plus de 15 mètres pour remplacer une crinoline et ainsi faciliter les opérations de maintenance sur nos silos
- Un tasseur de big-bag pour améliorer le conditionnement et réduire la pénibilité au travail, ou encore divers aménagements dans nos stockages pour sécuriser les manutentions mécaniques.

Désireux de veiller également à la sécurité des personnes extérieures, nos quais de réceptions et expéditions ont été aménagés avec des espaces sécurisés par des barrières pour protéger les chauffeurs routiers. Des écrans vidéo leur permettent même d'assister aux opérations de chargement et déchargement sans danger.

Notre démarche de prévention a été saluée par la CARSAT Bourgogne-Franche-Comté et l'INRS à l'occasion d'un article dans le mensuel « Travail Sécurité » de juin 2022 mettant en avant nos diverses protections contre les chutes de hauteur.

## “ La parole à... ”

Sébastien CADEL  
Responsable HSSE  
EUROGERM France



*Véritable outil de prévention, la « minute sécurité » a été mise en place chez EUROGERM. Désireux d'allier prévention et modernité, c'est sur un écran tactile de 55" que notre équipe HSE anime ces moments d'échange et de partage. Au programme, diffusions de nos performances mensuelles, de nos alertes « Flash Accident », discussions autour d'un thème sécurité ou encore « Safety Games ».*

### Réagir face aux flammes

L'année 2022 a été l'occasion de lancer des campagnes de formations au rôle d'Équipier de Première Intervention (EPI). Véritables spécialistes des situations d'urgence liées à un départ de feu, les EPI savent réagir rapidement pour donner l'alerte et mettre en œuvre les premiers moyens de lutte contre les flammes. Notre objectif : former 100% de notre personnel.

Cette volonté s'inscrit dans une démarche plus globale de gestion des risques, qui inclut également la formation d'Équipiers de Seconde Intervention (ESI), bénéficiant d'une formation plus conséquente à la lutte contre les incendies et aux procédures de secours.







# 3

## Pilier Sociétal

En tant qu'acteur de la société, nous devons tenir compte de notre niveau d'influence sur nos parties prenantes et agir pour satisfaire les besoins de nos clients et des consommateurs. S'améliorer en continu et innover pour garantir aux consommateurs un accès à une alimentation durable et répondant aux enjeux de santé.

Nos 3 principes :

- L'INNOVATION PRODUIT : imaginer les produits de demain
- L'EXPÉRIENCE CLIENT : écouter, satisfaire et transmettre notre savoir-faire à nos clients
- LE MÉCÉNAT : soutenir des causes socialement équitables



## DES PRODUITS DE QUALITÉ, SÛRS, INNOVANTS ET RESPONSABLES

Nous déployons les pratiques de management de la qualité et de la sécurité des aliments dans l'ensemble du groupe. Nous sommes passés de ISO 9001 ou ISO 22000 en faveur des certifications reconnues par le GFSI (FSSC 22000, SQF) plus axées sur la sécurité des aliments et l'obligation de moyens permettant de garantir la sécurité des produits sur le marché. Nos équipes qualité animent chaque jour notre plan d'amélioration continue de nos pratiques et de la performance de nos organisations. 60 % de nos sites de production sont certifiés selon un référentiel reconnu par le GFSI.



### “ La parole à...



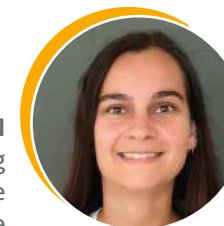
**Sandrine LHEUREUX**  
Animatrice Amélioration Qualité  
EUROGERM France

*Notre système de remontée d'informations et alertes incidents internes et externes augmente la réactivité des échanges entre les équipes de production et qualité tout en assurant l'arrêt automatique du produit avant la livraison. Le taux d'incidents enregistrés en 2022 étant plus élevé qu'en 2021, nous avons décidé pour 2023 de développer des analyses de risques process avec les équipes de production en mettant en œuvre la méthode AMDEC\* que je vais piloter.*

\*L'Analyse des Modes de Défaillance, de leurs Effets et de leur Criticité consiste à identifier les causes et les effets de l'échec potentiel d'un procédé ou d'un moyen de production.

## INNOVATION PRODUIT

Notre capacité d'innovation est devenue notre image de marque, nos clients nous font confiance pour imaginer et développer leurs ingrédients et solutions créatives. À travers notre veille produits et marchés, EUROGERM informe ses clients sur les tendances blé, farine, pain et pâtisserie. Nous accompagnons chacun de nos clients, pour répondre de manière durable aux exigences les plus fortes en termes de qualité, sécurité, disponibilité, performance, durabilité et compétitivité. Nos équipes sourcing, conception et marketing travaillent de concert pour imaginer les développements futurs. Ces produits sont dans les collections régulièrement proposées à nos clients. Ce sont de véritables sources d'inspiration, de suggestions, de nouveaux produits, de prototypes. Chaque collection présente une sélection de produits selon 8 axes de développement qui croisent la vision des consommateurs, les besoins des marchés et les contraintes de production.



**Nancie PERQUIN**  
Responsable Marketing  
et Veille Stratégique  
EUROGERM France

*Chez EUROGERM, nous sommes conscients de l'importance de répondre aux demandes des consommateurs en matière de durabilité et de santé. Nous avons développé huit axes stratégiques pour guider nos clients dans la création de produits innovants et responsables. Chaque année, nous présentons une nouvelle collection inspirée de ces huit axes de développement. Nous offrons des recettes clés en main pour aider nos clients à créer des produits alignés sur les tendances actuelles. Nous visons à inspirer nos clients en les accompagnant dans le développement de produits novateurs et durables pour nourrir un avenir meilleur.*

### 8 AXES DE DEVELOPPEMENT

- |                                |                                  |
|--------------------------------|----------------------------------|
| <b>DURABLE RESPONSABLE</b>     | <b>NUTRITION SANTÉ</b>           |
| <b>TRANSPARENCE NATURALITÉ</b> | <b>INNOVATION SINGULARITÉ</b>    |
| <b>PLAISIR SENSORIEL</b>       | <b>REFORMULATION PERFORMANCE</b> |
| <b>VEGGIE FLEXI</b>            | <b>FREE FROM</b>                 |





## ETIC NOUVEAU CENTRE DE RECHERCHE

Conscients de l'évolution du marché, nous souhaitons franchir un nouveau cap en produisant une solution 100 % française, naturelle et répondant aux enjeux nutrition-santé, c'est pourquoi notre équipe R&D a déménagé depuis l'été 2022 dans les locaux de Quetigny (France) pour pouvoir disposer d'un laboratoire de 680m<sup>2</sup> et d'un pilote de 640m<sup>2</sup> nécessaires aux projets à venir. Baptisé ETIC (EUROGERM Technological Innovation Center), le pilote permettra de tester nos levains et nos futurs ingrédients innovants à une échelle pré-industrielle et offrira un outil sur-mesure de démonstration et de co-développement pour les clients du groupe. Toujours dans l'optique que chacun puisse mieux comprendre les activités du groupe, une visite du laboratoire ETIC a été organisée le jeudi 20 et le vendredi 21 octobre 2022. Tous les collaborateurs étaient donc invités à découvrir le nouveau laboratoire R&D et les collègues de la R&D leur ont présenté leurs activités via un parcours dans le laboratoire, des posters explicatifs et des explications complémentaires.

## “ La parole à...

Sébastien GIVRY  
Directeur Recherche  
et Développement Groupe



*Mon rôle est de définir, d'organiser et de valider les activités de recherche, tout en participant à la définition de la stratégie en matière d'innovation et de développement de nouveaux ingrédients ou procédés, pour cela nous avons mis en place de nombreux partenariats publics et privés, afin d'accompagner nos futurs ingrédients. Ma citation préférée : «Demain ne sera pas comme hier. Il sera nouveau et il dépendra de nous. Il est moins à découvrir qu'à inventer.» de Gaston Berger.*



## TARTIN'ART SHOWROOM DU SAVOIR-FAIRE EUROGERM

Situé à Dijon (France), TARTIN'ART est un concept dédié à l'univers de la restauration rapide, traiteur et des pains autour d'une boutique inédite ambassadrice du savoir-faire français.

Notre showroom offre à nos clients et partenaires internationaux l'opportunité de tester et valider en situation réelle leurs choix de produits et solutions. La dimension sensorielle des produits, domaine d'expertise d'EUROGERM, s'exprime pleinement à travers la sélection de références qu'EUROGERM propose avec TARTIN'ART.



## “ La parole à...

Alexandre GRADELET  
Responsable de TARTIN'ART



*Selon moi, l'évolution majeure de TARTIN'ART depuis sa création, aura été de structurer les équipes de production et de vente afin de pouvoir développer notre gamme, maintenir la qualité et le service client. Nous sommes aujourd'hui bien implantés dans le centre-ville de Dijon, notre enseigne commence à être de plus en plus connue et nous voyons beaucoup de nouveaux clients. Nous avons pu développer la partie traiteur à l'extérieur du magasin via la clientèle des professionnels. Grâce aux recherches par rapport aux concurrents et à la tendance du marché, nous nous adaptons aux envies et aux besoins de notre clientèle notamment végétarienne. Nous restons toujours sur des produits simples et bien travaillés.*



## EVALSENS NOTRE LABORATOIRE D'ÉVALUATION SENSORIELLE

Notre expertise en évaluation sensorielle représente une opportunité d'analyser chaque jour les innovations de notre filière issues des nouvelles tendances consommateurs. Ces nouveaux produits sont caractérisés par nos jurys d'experts à l'aide d'un vocabulaire spécifique basé sur l'expérience sensorielle qui en découle. Notre vocabulaire et nos jurys d'experts sont ainsi en constante optimisation, afin d'être capables d'analyser le plus précisément possible les produits émergents de chaque marché national. Chaque salarié EUROGERM a l'opportunité de participer à l'un ou plusieurs des 5 Jurys qui existent : croustillant, moelleux, pasta, pâtes jaunes, biscuits. Cette participation est volontaire, et dès qu'un collaborateur indique vouloir rejoindre un jury, il reçoit une formation d'une vingtaine d'heures dispensée par le responsable Evalsens. Cette période de formation permet d'apprendre à déguster un produit selon plusieurs étapes et critères et permet également d'apprendre à utiliser des descripteurs objectifs et précis pour décrire les différents produits.

## “ La parole à...

Naël HAIDAR  
Responsable Études et Méthodes  
Sensorielles EUROGERM France



*En travaillant conjointement avec nos collaborateurs, nous réalisons régulièrement des études mondiales de gammes de produits spécifiques afin d'obtenir un panorama du marché international de ces produits. En 2022, nous avons dressé un panorama mondial des pains de mie présentant des allégations nutritionnelles, ce qui nous permet de comprendre comment chaque zone géographique entreprend de travailler et de communiquer sur cette tendance : manger plus sain et équilibré.*

## “

Charline DURAND  
Alternante en Master Stratégie  
et Gestion d'Entreprise  
TARTIN'ART



*Chez TARTIN'ART depuis 3 ans, j'ai eu l'opportunité de travailler auprès d'une clientèle B to C mais également B to B. Cette différence d'interlocuteur m'a permis d'adapter mon argumentaire de vente mais également mon attitude face à eux. Notre savoir-faire en boulangerie mais aussi en cuisine, nous permet de proposer des accords mets et pains variés et en adéquation avec les besoins de chacun de nos clients. Nos atouts sont la réactivité et la flexibilité de nos propositions.*

## NOTRE DEVISE

QUALITÉ, RÉGULARITÉ ET  
TOUJOURS DANS LA BONNE  
HUMEUR POUR DONNER DU SENS  
À NOTRE TRAVAIL.





## ARPÈGES CENTRE D'EXPERTISE EUROGERM

Notre mission envers nos clients va au-delà de la créativité et du développement de produits sur mesure. ARPEGES, le Centre d'Expertises EUROGERM concentre les savoir-faire du groupe au service de leur développement et les accompagne dans la concrétisation de leurs projets et ambitions.

### “ La parole à...



Laure BICHER  
Coordinatrice ARPEGES  
EUROGERM France

*Aujourd'hui, nos clients recherchent de la proximité, de la confiance et de la différence. Avec ces valeurs communes, notre centre d'expertises s'attache à construire une relation personnalisée prenant en compte les besoins de nos clients. L'écoute et la disponibilité de nos experts, appréciées par nos clients, facilitent leur progression ainsi que l'acquisition de nouvelles compétences. En proposant de nouveaux produits, nous stimulons l'inspiration de nos clients pour faire la différence. C'est ce qui a permis de tisser des liens forts avec nos clients et qui représente l'ADN d'ARPEGES.*



REPUBLIQUE FRANÇAISE



## ARPEGES EST COMPOSÉ DE 4 PÔLES

### FORMATION

**Pour gagner en performance.**  
ARPEGES fait appel à son panel d'experts pour vous transmettre les connaissances et savoir-faire adaptés à votre métier.  
Grâce à cette approche, chaque élément théorique est suivi d'une application pratique. En individuel ou en équipe, les formations s'articulent selon quatre thématiques principales : les fondamentaux, les journées techniques, les approches commerciales & produits, spécial boulangerie.

### CO-DÉVELOPPEMENT

**Pour accroître votre compétitivité.**  
Créer de nouvelles formulations d'ingrédients, définir de nouveaux process, optimiser les recettes, développer de nouveaux produits, autant de champs possibles pour progresser et devenir plus compétitifs sur vos marchés. Notre expertise transversale, du sourcing à la conception, des analyses rhéologiques, sensorielles et nutritionnelles à l'assemblage à façon, garantissent une réponse optimale à vos demandes les plus exigeantes.

### INNOVATION

**Pour créer les tendances de demain.**  
Veille & benchmark, stratégie marketing, études de marché : ARPEGES vous accompagne dans votre processus d'innovation pour vous inscrire dans les tendances futures et développer vos produits de demain.  
Tendances alimentaires, mutations des marchés, nouveaux modes de consommation, évolution des pratiques alimentaires, préoccupations sociétales et environnementales, autant d'opportunités d'innovation pour répondre aux nouvelles attentes des consommateurs.

### INCENTIVE

**Pour développer le potentiel de chacun.**  
ARPEGES vous propose l'organisation clé en main d'événements sur mesure adaptés à vos objectifs. Certifié organisme de formation depuis 2 ans, c'est un véritable atout pour nos clients.

## MÉCÉNAT

Notre mécénat se structure autour de 5 axes dans lesquels nous nous investissons dans des actions qui ont du sens et qui reflètent nos valeurs.

En tant que mécène, nous sommes attachés à faire perdurer notre fidélité sur le long terme de manière à fonder un lien social fort avec les organismes que nous soutenons depuis plusieurs années. Notre accompagnement, sur le long terme, contribue à la pérennisation et au déploiement de multiples projets durables.



- Secours financier aux boulangers philippins via **ADSIA EUROBAKERS Marketing Corporation**, fournisseur philippin d'ingrédients de boulangerie, suite aux ravages par le typhon Rai en décembre 2021
- Majoration de notre soutien financier à **FONDALIM® Bourgogne-Franche-Comté**, dans le contexte d'inflation mondiale en 2022
- Don supplémentaire à l'association **REFUGEE FOOD** en faveur de son dispositif d'aide alimentaire à la Cantine des Arbustes (Paris, France), un restaurant solidaire d'insertion professionnelle de réfugiés internationaux ouvert depuis mai 2022.

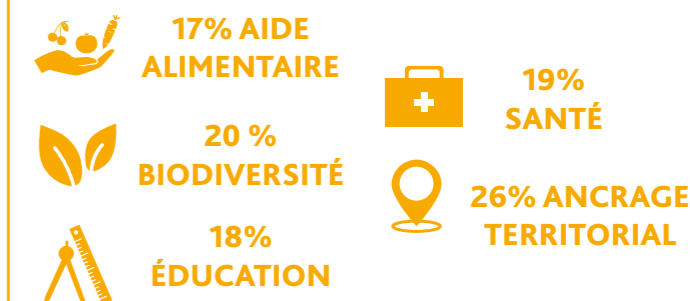
ZOOM SUR



Nous avons tenu à apporter un soutien à l'équipe **SOS ATTITUDE** pour la crise en Ukraine. Ainsi, la totalité de notre don a contribué à l'achat de biens acheminés dans quatre zones à Mykolaïv et Kherson.  
180 palettes d'alimentation et de boisson, 20 générateurs d'électricité, 5 000 sacs de couchage et 100 tentes d'urgence ont été distribués au cours des opérations menées en 2022.



## 5 AXES DE MOBILISATION



### EUROGERM BRASIL

Sponsors consacrés à des projets liés à l'environnement et à la biodiversité.

### EUROGERM FRANCE

- 12 ans de parrainage de deux ruches et d'une jachère fleurie de 20 000 m<sup>2</sup> avec **Un toit pour les abeilles**.
- Mécène du programme « Biodiversité agricole » de l'association **Noé** dans le but de mener des actions de protection de la nature dans les milieux agricoles en France et à l'international.
- Protection des chimpanzés dans un sanctuaire au Cameroun tenu par l'association **Papaye International**.
- Construction et entretien de crapoduc dans la réserve naturelle régionale de la Haute-Jarrie par la **Fondation du patrimoine**.

ZOOM SUR



EUROGERM a soutenu le premier programme de reforestation solidaire mené par **UP2GREEN et Tropical Forest and Rural Development** autour de deux aires protégées au Cameroun. L'objectif est de restaurer les habitats naturels d'espèces menacées (gorille et tortue marine) avec la plantation de plus de 25 000 arbres fruitiers. Cette action contribue à protéger les espèces en danger tout en formant une filière durable qui assure des revenus stables et fiables pour les populations indigènes (en particulier les groupements de femmes et les producteurs de cacao). Ce projet est promu par des actions de sensibilisation et d'éducation des populations locales à l'environnement et à la nécessité de préserver la biodiversité.







## ÉDUCATION

Programme phare du mécénat depuis 20 ans, notre action « 1 filiale-1 école », contribue à assurer l'accès à une éducation de qualité, dans des conditions d'équité pour tous les enfants du monde, filles et garçons, sans aucune discrimination.

### EUROGERM KB

Aide à plus de 250 enfants à l'école St. Michael située dans un quartier défavorisé de Newark, NJ par Shepherd of youth.

### EUROGERM BRASIL

Réalisation d'actions éducatives et culturelles aux familles et enfants issus de quartiers fragiles par Centro Espírita Allan Kardec.

## ZOOM SUR

### EUROGERM SOUTH AFRICA

Deux actions ont été menées en 2022 par l'association Lily of the Valley :  
 - Réparation de chemins dans le village après les inondations dans la région de Durban en avril 2022  
 - Aplanissement et préparation d'un terrain pour faire un terrain de football.

Cette année a permis l'accès à des formations d'enseignement supérieur à 5 élèves du village et les candidats au baccalauréat ont suivi un programme d'études supplémentaires pendant les vacances scolaires.



### EUROGERM MAROC

Achat de produits alimentaires et d'hygiène, de vêtements et de chaussures par Casa lumière pour les enfants du préscolaire habitant dans un douar isolé en région montagnaise.

### EUROGERM SÉNÉGAL

Parrainage d'une école et d'une pouponnière, depuis 2011, avec l'association L'Empire des enfants qui concourt à la promotion d'une meilleure vie sociale des enfants vivant dans les rues.

### EUROGERM IBERIA

Participation au financement du projet de l'organisation Nexe Fundacio pour une alimentation saine et adaptée aux besoins de 74 enfants polyhandicapés.

### EUROGERM DEUTSCHLAND GMBH

Dotation à l'école publique Albert Schweitzer Schule à Francfort pour l'achat de matériel scolaire (sac, trousse, stylos, équipements...) au profit des classes accueillant des enfants réfugiés d'Afghanistan et d'Ukraine notamment.

### EUROGERM FRANCE

Partenaire historique dans l'apprentissage depuis presque 20 ans, notre soutien au CIFA de l'Yonne a permis en 2022 d'investir dans des équipements récents (chambre de fermentation, four ventilé UNOX, cellule de surgélation, laminoir, ...)

### EUROGERM ANDINA

Prise en charge de 60 enfants et adolescents des rues en 2022 par le Centre d'Intégration des Mineurs Abandonnés (CIMA). Les élèves du primaire étudient au Colegio La Libertad à Huaraz et 34 élèves suivent des cours au CIMA dans le cadre du programme Regular Basic Education.



## SANTÉ

### EUROGERM FRANCE

- Participation bénévole de deux collaborateurs à l'atelier pâtisserie sur l'étape de passage du foodtruck de l'association Tout Le Monde Contre Le Cancer au CHU F. Mitterrand (Dijon).

- Soutien au développement des deux maisons partagées Simon de Cyrène à St Apollinaire où des volontaires Service Civique ou des salariés partagent des moments de vie avec les résidents en situation de handicap.

- 28 généreux donateurs au challenge Don du sang 2022 de l'Etablissement français du sang

- Participation d'une équipe interne aux couleurs d'EUROGERM à l'occasion de la Mucolor run organisée par l'association Demain Sans Mucoviscidose à Variois et Chaignot.

- Soutien financier à l'organisation des Parcours du cœur de la Fédération Française de Cardiologie, une journée sportive animée par l'Amicale des Cyclos Cardiaques.

### EUROGERM KB

Dons à St.Jude Childrens Research Hospital pour les enfants atteints de cancer.

### EUROGERM BRASIL

Don de couches pour enfants et personnes âgées.



## ANCRAGE TERRITORIAL

### EUROGERM FRANCE

- Nous contribuons à la conservation de notre patrimoine national et artisanal en soutenant notamment la réhabilitation du moulin de Cepoy (France, 45) menée par l'association La roue tourne Cepoy. Ce beau projet a permis de relancer l'activité du moulin et par conséquent l'activité meunerie-boulangerie locale.

- Un programme de mécénat interne a été initié en vue de faire valoir l'engagement associatif de nos collaborateurs et de renforcer la cohésion interne. 15 projets citoyens ont reçu le soutien d'EUROGERM, dont les associations ABA Côte d'Or, La Croix Rouge et Animalliance.

## ZOOM SUR



Dijon étant une des villes hôtes du Téléthon 2022, 106 collaborateurs se sont joyeusement mobilisés autour d'un challenge sportif : marche, course à pied, yoga, pilates, renforcement musculaire au profit de l'AFM Téléthon.



## ZOOM SUR



Nous soutenons le développement de clubs sportifs locaux et inclusifs sans discrimination. Nous parrainons de manière égale les pratiques sportives masculines, féminines, pour enfants comme pour les seniors et les personnes ayant un handicap.







# 4

## Pilier Environnemental

Dans un contexte aux pressions grandissantes, la conférence des Nations Unies sur les changements climatiques qui s'est tenue en 2022 a confirmé la situation d'urgence planétaire, mais a surtout affirmé la volonté politique d'agir collectivement. Par conséquent, nous souhaitons accélérer notre compréhension et notre intégration des enjeux environnementaux.

L'objectif du groupe est d'explorer progressivement ces différents enjeux selon 3 principes :

- LA CONSERVATION : utiliser durablement et protéger les ressources naturelles afin de limiter nos impacts
- LA RÉSILIENCE : s'adapter au changement climatique et l'atténuer
- LA PRÉSERVATION : protéger et restaurer la biodiversité et les écosystèmes à long terme



## MESURE ET RÉDUCTION DE NOTRE EMPREINTE CARBONE

Afin d'évaluer nos émissions de gaz à effet de serre, nous avons choisi une méthodologie internationale, en phase avec le GHG protocol : le bilan carbone. Une première étape dans notre programme de décarbonation. Nous avons réalisé notre bilan carbone pour le périmètre France en 2022 afin de mesurer notre impact environnemental et d'identifier les postes significatifs d'émissions de gaz à effet de serre sur l'ensemble de notre chaîne de valeur (émissions directes et indirectes - scope 1, 2 et 3). Sans surprise le scope 3 représente plus de 90 % de nos émissions pour la France et concerne essentiellement des matières premières agricoles d'origine animale et végétale. (L'unité d'émission se définit comme le volume d'émission par tonne produite). EUROGERM est déterminé à mener une transition afin de réduire l'intensité de son empreinte, l'ensemble des mesures permettront l'atténuation du changement climatique, cela passera également par la réduction de notre consommation énergétique, l'orientation vers des énergies renouvelables et la réduction de la déforestation.

### NOS ACTIONS POUR DIMINUER NOTRE EMPREINTE CARBONE

- Travail sur les filières responsables (CRC, UTZ, RSPO, agriculture biologique)
- Choix de fournisseur d'énergie d'origine 100% renouvelable (périmètre EUROGERM SAS)
- Choix de fournisseurs de matériels, appareils électroniques et de prestataires de service engagés dans une démarche durable
- Tri et revalorisation des déchets
- Mise en place du télétravail
- Rendez-vous en visioconférence
- Suivi des kilomètres parcourus en routier et maritime

### LES SOURCES DE NOS ÉMISSIONS

Achats	90,4%
Fret	7,5%
Déchets	0,6%
Déplacements professionnels et domicile-travail	0,6%
Energie	0,5%
Immobilisations	0,3%
Fin de vie des produits vendus	0,1%

### “ La parole à... ”



Vincent LORICH  
Head of Operations & Carbon TRACE

*Nous accompagnons EUROGERM dans la réalisation et le pilotage de leur empreinte carbone. Je suis personnellement ravi de notre relation et de nos échanges, toujours intéressants et constructifs. Nos interlocuteurs se sont en effet saisi des conclusions du bilan carbone - importance du scope 3 et notamment des produits achetés - pour démarrer un travail d'identification de sources potentielles de matières premières bas carbone. Après un premier bilan carbone pour la France, ils vont franchir une nouvelle étape en déployant l'outil à l'ensemble de leurs pays d'activité, signe de leur engagement sur le sujet climatique. Pour une entreprise telle que la nôtre, c'est toujours agréable et gratifiant de travailler avec des clients qui lancent des projets de décarbonation une fois le constat établi !*

### POUR 2023... 5 AXES DE DÉCARBONATION

- RÉALISER le bilan carbone pour l'ensemble du groupe
- ENCOURAGER les gammes durables
- SOURCER des matières premières bas carbone
- CARTOGRAPHIER & évaluer nos partenaires dans leurs pratiques RSE
- OPTIMISER le fret





## PROGRAMME D'ACHATS RESPONSABLES

Notre plan de décarbonation passe obligatoirement par la prise en considération de la durabilité de nos achats de matières premières, de services et de produits qui sont le principal poste d'émission du scope 3. Nous construisons une relation dès l'amont, en adoptant une vision client, pour anticiper les risques et mieux gérer nos relations. Nous échangeons régulièrement avec nos fournisseurs clés, en toute transparence dans l'intérêt des enjeux de la RSE. Depuis septembre 2021, nous sommes engagés dans un programme d'achats responsables avec notre partenaire ECOVADIS. Nous évaluons dans un premier temps les fournisseurs majoritaires en les invitant à rejoindre le réseau ECOVADIS. L'objectif est de pouvoir mesurer leurs implications sur les 4 axes : éthique, social et droits de l'homme, environnement, et achats responsables. En dessous d'un certain référentiel, nous mettons en place un plan d'amélioration, l'objectif est de progresser ensemble. La plateforme ECOVADIS est conçue pour aider les entreprises à gérer et à communiquer sur la performance RSE de manière claire, efficace et en toute transparence.

### “ La parole à... ”

Xavier PONARD  
Directeur Achat et Sourcing  
Groupe



Notre métier d'acheteur a totalement évolué depuis 10 ans, historiquement nous avions un rapport qualité/prix, maintenant au-delà de ce ratio, nous devons tenir compte de la disponibilité, de l'innovation, de la logistique, de la RSE avec l'aspect éthique, droit de l'homme, gouvernance sans oublier l'environnement et la biodiversité. Compte tenu de ces enjeux, il nous est indispensable de cartographier nos fournisseurs et d'être accompagné par un Organisme Tiers Indépendant comme ECOVADIS avec une reconnaissance internationale pour appuyer notre démarche. L'objectif est de déployer cette cartographie fournisseurs à l'ensemble du groupe. Nous devons être le plus transparent possible sur nos pratiques dans l'intérêt du progrès collectif.

### POUR 2023...

Travail sur le sourcing matières premières pour trouver des fournisseurs plus vertueux. Développement des gammes Bio et des filières plus responsables (CRC, HVE, RSPO...)

ecovadis

“

Laïd HAFSSA  
Senior account manager  
ECOVADIS



La relation acheteur-fournisseur change, EUROGERM l'a bien compris en lançant son programme d'achat responsable en 2021 et dans le même temps sa propre évaluation Ecovadis. Une ambition qui ne se limitait pas à répondre à la réglementation en cours ou à venir, mais davantage à générer améliorations, réduction des risques et innovation dans la chaîne d'approvisionnement. Cette démarche étant évidemment confrontée à de nombreuses inconnues, notre accompagnement stratégique et opérationnel s'est adapté à la culture de l'équipe achat et ses autres enjeux. Deux ans plus tard EUROGERM a dépassé les fondamentaux en termes de maturité RSE, l'obtention d'un médaille « Silver » d'ECOVADIS en témoigne. »  
La feuille de route du programme devrait intégrer progressivement les entités internationales d'EUROGERM, celles-ci pourront compter sur notre connaissance de bonnes pratiques, notre expertise et un réseau qui ne cesse de progresser.



## GESTION DES DÉCHETS ET ÉCO-CONCEPTION

Tous les déchets sont répertoriés et comptabilisés par type. Le circuit de collecte de chacun de ces déchets est défini selon leur nature (carton, big bag, papier, plastique, bois, co-produit, biodéchet...)  
Nos partenaires experts nous conseillent en amont, pour la mise en place de circuit de valorisation. L'analyse des principaux postes générant des déchets et des causes de certains rebuts nous a permis d'établir un plan d'actions et d'aboutir à des axes d'amélioration.

### ACTIONS D'AMÉLIORATION MISES EN PLACE

- 1 EUROGERM KB**  
Programme de recyclage achevé pour l'usine de production avec des plans pour l'étendre en 2023  
**Pour 2023**: réalisation d'une étude d'éco-conception sur les impacts de l'ensemble de nos matières premières et de nos emballages.
- 2 EUROGERM ANDINA**  
Évolution de la typologie d'emballage dans toute la production (100% papier). Suivi, contrôle et formation à la manipulation des déchets liquides et solides.

### “ La parole à... ”

Poliana SIGNORE  
Responsable qualité et RSE  
EUROGERM Brasil



Les actions de durabilité sur lesquelles nous nous concentrons cette année sont liées au concept d'économie circulaire et de zéro déchet. Dans cette optique, nous avons réévalué plusieurs processus internes et obtenu d'importantes réalisations en 2022. Aujourd'hui, nous sommes une usine ZERO LANDFILL, car 100 % des déchets industriels sont envoyés vers l'une des destinations suivantes : Recyclage (emballages en papier et plastique) / Compostage (déchets de production) / Revente (cartons) / Co-traitement (emballages spéciaux). Avec les projets Eco design 2023, nous avons réussi à faire en sorte que nos boîtes en carton consomment moins d'intrants lors de leur production (peintures et vernis) et qu'elles puissent être réutilisées par nos clients. En ce qui concerne les emballages en plastique, en réduisant leur grammage, nous consommons 26 % de plastique en moins, sans aucun impact négatif sur la production et pour le client. Et pour couronner le tout, nous avons réussi à réduire le coût de ces matériaux ! Ces projets nous montrent que nous sommes capables de faire toujours mieux, que l'audace et l'innovation sont la voie vers un présent durable et un avenir de qualité.



- 4 EUROGERM FRANCE**  
- Réduction des quantités de déchets collectés par tonne de produits fabriqués  
- Valorisation des co-produits issus du rinçage des lignes en alimentation animale grâce à la mise en place d'une procédure spécifique  
- Méthanisation des échantillons et de certains biodéchets issus du fournil et du laboratoire afin de diminuer le volume de déchets incinérés  
- Politique zéro enfouissement  
- Retrait du free-film de nos sacheries produits finis.
- 5 EUROGERM IBERIA**  
**Pour 2023**: en cours d'étude certification RSPO.
- 6 EUROGERM SOUTH AFRICA**  
Recyclage des cartouches d'imprimante et ajout d'une identification supplémentaire des pratiques de gestion des déchets.



## TRANSFORMER NOTRE FAÇON DE GÉRER LES RESSOURCES

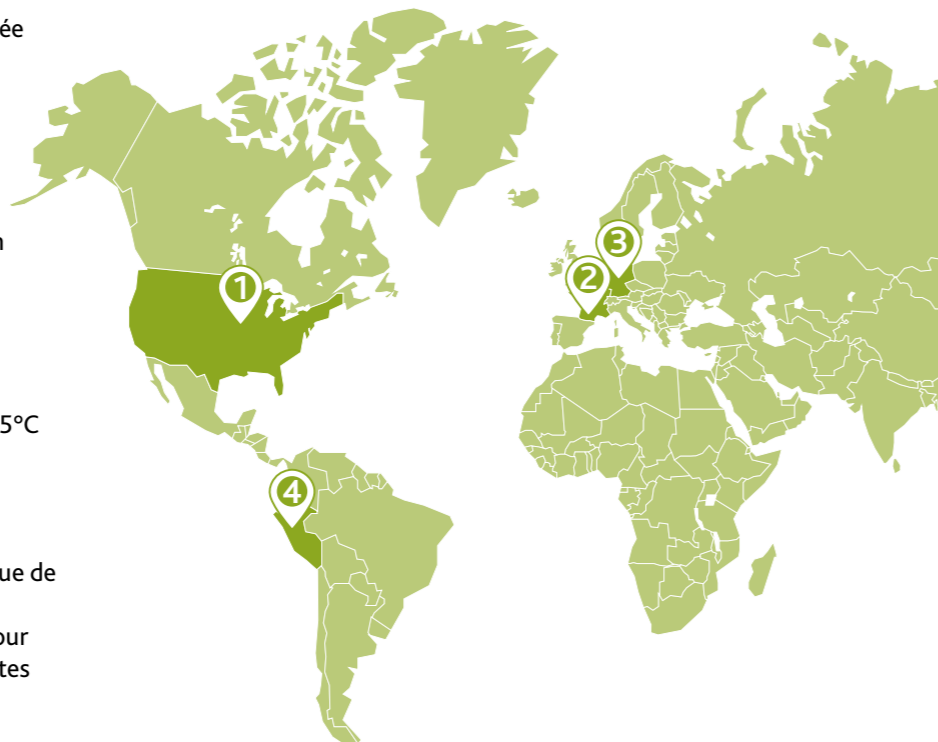
La gestion de l'utilisation des ressources en énergie et en eau est essentielle dans le contexte global de transition environnementale et énergétique.

### OBJECTIFS :

- La réduction des consommations d'énergie et l'approvisionnement en énergie renouvelable
- La réduction des consommations d'eau et de pollution des milieux aquatiques

### PRINCIPALES INITIATIVES MISES EN PLACE

- EUROGERM KB**  
 Plans actuels de 2023 :
  - Remplacement des plafonniers par des luminaires à LED
  - Imposer des limites de température sur les thermostats des centres de distribution = réduction de la quantité de gaz consommée par les radiateurs de plafond
  - Réduction de 50 000 kWh**
- EUROGERM FRANCE**
  - Audit énergétique
  - Guide des collaborateurs sur l'utilisation de la climatisation sur le site
- EUROGERM DEUTSCHLAND**
  - Cloisonnement des bureaux
  - Baisse de la température ambiante à 19,5°C
  - Pas de climatisation
- EUROGERM ANDINA**
  - Indépendance de l'alimentation électrique de la production et des bureaux
  - Changement des moteurs électriques pour des versions plus modernes et performantes
  - Optimisation des heures de travail



## BIODIVERSITÉ ET ÉCOSYSTÈMES

Notre activité agro-alimentaire étant directement dépendante de la biodiversité, nous attachons alors une importance particulière à la conservation des écosystèmes mondiaux. Soucieux de notre impact écologique, nous travaillons sur la réalisation d'une mesure de la dépendance à la biodiversité. Ce travail s'étendra sur plusieurs années, dans le même profil que le bilan carbone. Nous soutenons des projets de conservation dans le monde pour maintenir ou restaurer l'équilibre des milieux naturels.

### OBJECTIF :

Réduire les atteintes à la biodiversité liées aux activités anthropiques.

# INDICATEURS 2022

INDICATEURS		2022	COMMENTAIRES
<b>Gouvernance</b>			
	Chiffre d'affaires	183 M€	Consolidé
	Nombre de Business Units	15	Dont 3 en France
	Nombre de sites de production	12	
	Capital détenu par les collaborateurs	5.36%	
	Évaluation de notre performance RSE avec ECOVADIS	Médaille d'argent	Score global de 64 / 100
	Membre du Global Compact	Depuis 2011	Dont 13 ODD prioritaires
<b>Social</b>			
	Taux de fréquence des accidents du travail	23.5	
	Taux de gravité des accidents du travail	0,5	
	Nombre de collaborateurs (ETP CDD et CDI)	626	
	Création nette d'emplois (ETP)	29	Dont 17 pour EUROGERM SAS
	Répartition Hommes - Femmes	413 / 213	
	Index égalité Femmes - Hommes	90 / 100	Périmètre EUROGERM SAS
	Nombre de stagiaires et alternants	29	Périmètre EUROGERM SAS
	Nombre d'heures de formations dispensées	771 h	
<b>Sociétal</b>			
	Nombre de sites de production certifiés FSSC 22000 ou SQF (reconnus par le GFSI)	7	
	Politique de mécénat	Répartie sur 5 piliers	Aide alimentaire, Biodiversité, Santé, Éducation, Ancrage Territorial
	Nombre d'associations soutenues	60	
<b>Environnement</b>			
	Déchets générés / volume expédié	0,026 t / t expédiées	
	Part de déchets valorisés	89%	
	Consommation d'électricité / volume expédié	0,23 Wh / t expédiées	
	Part de la consommation d'énergie d'origine renouvelable	55%	
	Consommation d'eau / volume expédié	0,24 m <sup>3</sup> / t expédiées	
	Fournisseurs engagés dans une démarche achats responsables	70% des 50 premiers fournisseurs	Périmètre EUROGERM SAS : les 50 premiers fournisseurs représentent 90% de la valeur d'achat
	Émissions totales de CO <sub>2</sub>	58,4 KtCO <sub>2</sub> e	Scope 1, 2 et 3 ; périmètre EUROGERM SAS
	Émissions totales de CO <sub>2</sub> / volume expédié	0,88 KtCO <sub>2</sub> e / t expédiées	





Tél. +33 (0)3 80 730 777 - FRANCE - [www.eurogerm.com](http://www.eurogerm.com)

